

# POLITICHE ATTIVE



Ministero del Lavoro  
e delle Politiche Sociali



REGIONE CAMPANIA



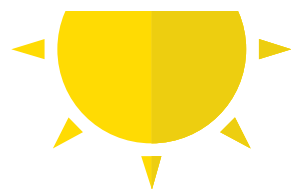
Unione europea  
Fondo sociale europeo

ASSESSORATO AL LAVORO



**GARANZIA OVER + RICOLLOCAMI**

**POLITICHE ATTIVE PER I LAVORATORI  
ESPULSI DAI PROCESSI PRODUTTIVI**



**20 milioni di euro** per il reinserimento nelle aziende campane di lavoratori espulsi dai cicli produttivi

# POLITICHE ATTIVE



ASSESSORATO AL LAVORO



## GARANZIA OVER

UNA MISURA CHE POTENZIA IL "PROGRAMMA RICOLLOCAMI" ATTRAVERSO UN'ESPERIENZA LAVORATIVA IN AZIENDA

### I DESTINATARI SONO I LAVORATORI:

- disoccupati ex percettori di AA.SS. in deroga nel triennio 2012/2014

### CHI PUÓ EROGARE IL SERVIZIO:

- Servizi per l'Impiego
- Agenzie Private per il Lavoro autorizzate dalla Regione Campania, per l'erogazione di servizi di politica attiva

**10 milioni di euro** per il reinserimento nelle aziende campane di lavoratori espulsi dai cicli produttivi

# POLITICHE ATTIVE



ASSESSORATO AL LAVORO



## GARANZIA OVER

UNA MISURA CHE POTENZIA IL "PROGRAMMA RICOLLOCAMI" ATTRAVERSO UN'ESPERIENZA LAVORATIVA IN AZIENDA

## COSA PUOI OTTENERE



ORIENTAMENTO  
DI BASE/PATTO  
DI SERVIZIO

DI COMPETENZA  
ESCLUSIVA DEL CPI

ORIENTAMENTO  
SPECIALISTICO  
DI II LIVELLO

OBBLIGATORIO

**10 milioni di euro** per il reinserimento nelle aziende campane di lavoratori espulsi dai cicli produttivi

# POLITICHE ATTIVE



ASSESSORATO AL LAVORO



## GARANZIA OVER

UNA MISURA CHE POTENZIA IL "PROGRAMMA RICOLLOCAMI" ATTRAVERSO UN'ESPERIENZA LAVORATIVA IN AZIENDA

O ALMENO 1 O PIÙ TRA LE MISURE SPECIALISTICHE SEGUENTI:



SARÀ IL LAVORATORE A SCEGLIERE, ALLA STIPULA DEL PATTO DI SERVIZIO PERSONALIZZATO, IL SOGGETTO EROGATORE DEI SERVIZI SPECIALISTICI

OFFERTA FORMATIVA A CATALOGO

INIZIATIVE DI CARATTERE FORMATIVO O DI RIQUALIFICAZIONE PROFESSIONALE

PERCORSI DI INSERIMENTO OCCUPAZIONALE

ALTRE INIZIATIVE DI ATTIVAZIONE ED ACCOMPAGNAMENTO AL LAVORO

**10 milioni di euro** per il reinserimento nelle aziende campane di lavoratori espulsi dai cicli produttivi

# POLITICHE ATTIVE

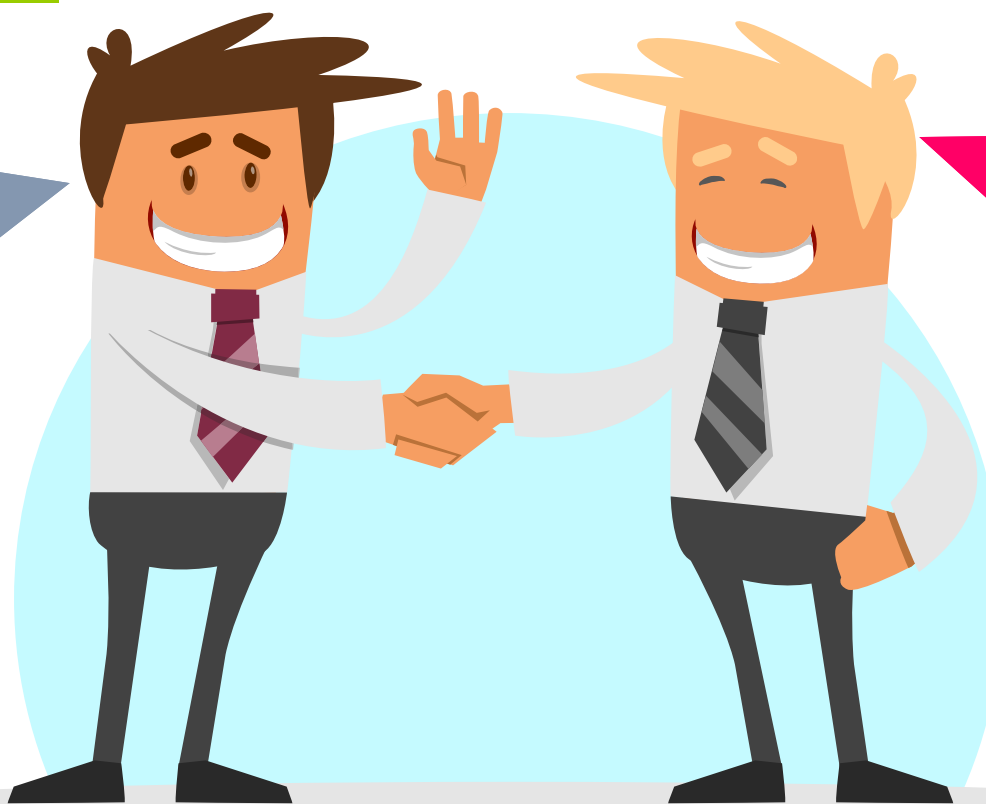


ASSESSORATO AL LAVORO



## VANTAGGI PER TUTTI

**AL LAVORATORE**  
€ 800 al mese per  
6 mesi, IN AZIENDA



**PER LA AZIENDA**  
un bonus di €7.000  
per la successiva  
**ASSUNZIONE**  
**A TEMPO**  
**INDETERMINATO**

**20 milioni di euro** per il reinserimento nelle aziende campane di lavoratori espulsi dai cicli produttivi

# FILO DIRETTO



**ASSESSORATO AL LAVORO**



## I NOSTRI CONTATTI

Filo diretto con i cittadini

Email: [ammortizzatorisociali@regione.campania.it](mailto:ammortizzatorisociali@regione.campania.it)