

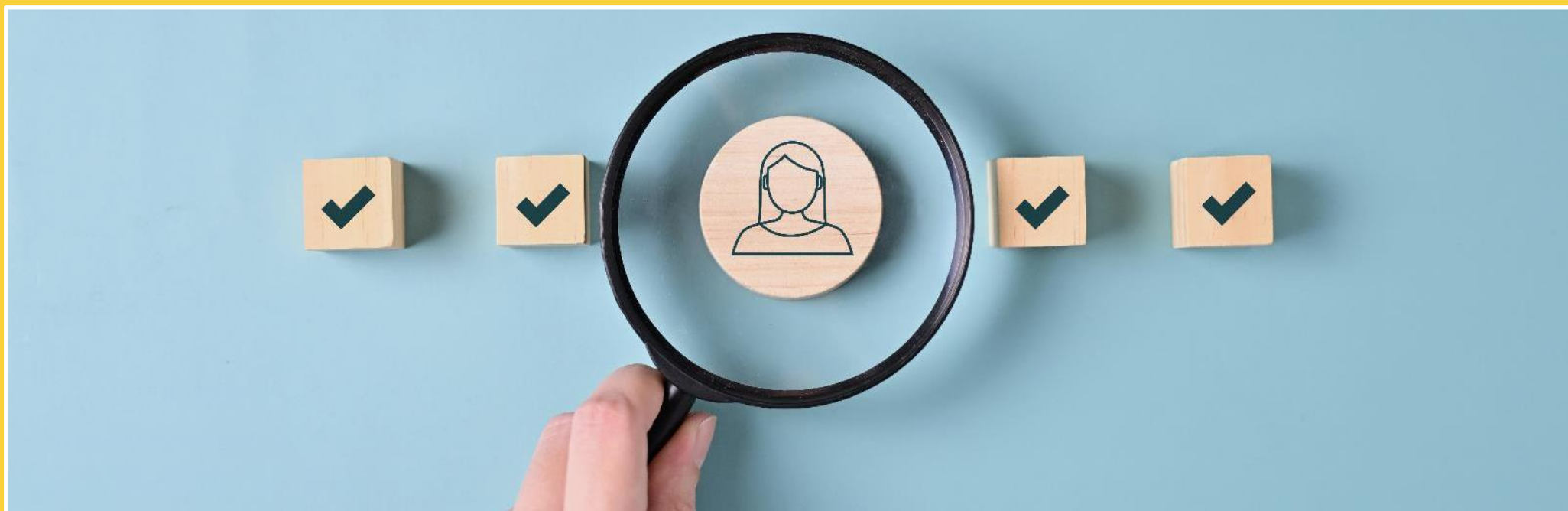


NASPI, DIS-COLL E PIATTAFORMA SIISL

Cosa cambia?

SIISL INCLUDE NASPI E DIS-COLL

Dal 24 novembre 2024 i cittadini beneficiari delle prestazioni di **NASpi** (*nuova prestazione di assicurazione sociale per l'impiego*) e **DIS-COLL** (*indennità di disoccupazione per i lavoratori con rapporto di collaborazione coordinata e continuativa*) sono iscritti d'ufficio alla **Piattaforma SIISL** (Sistema informativo per l'inclusione sociale e lavorativa)



Iscrizione in SIISL

Al momento dell'accoglimento della domanda di NASPI e DISCOLL, i dati utili del beneficiario sono raccolti all'interno della Piattaforma SIISL.

Il beneficiario dell'indennità è tenuto, **entro 15 giorni**, ad **accedere in SIISL** sul sito del ministero del lavoro all'indirizzo www.siils.it e **sottoscrivere il curriculum vitae (CV) e il Patto di attivazione digitale (PAD)**.

Il **primo passo** è **inserire** o aggiornare il proprio **curriculum vitae (CV)**, che mette in evidenza le Competenze linguistiche e informatiche, le Abilitazioni e le Patenti, le Esperienze lavorative, ma anche la Formazione e l'Istruzione, le Conoscenze i propri interessi o i Desiderata lavorativi.

Tempo a disposizione

Entro 15 giorni

1° PASSO

Sottoscrivere il CV

° 2 PASSO-

Sottoscrivere il PAD

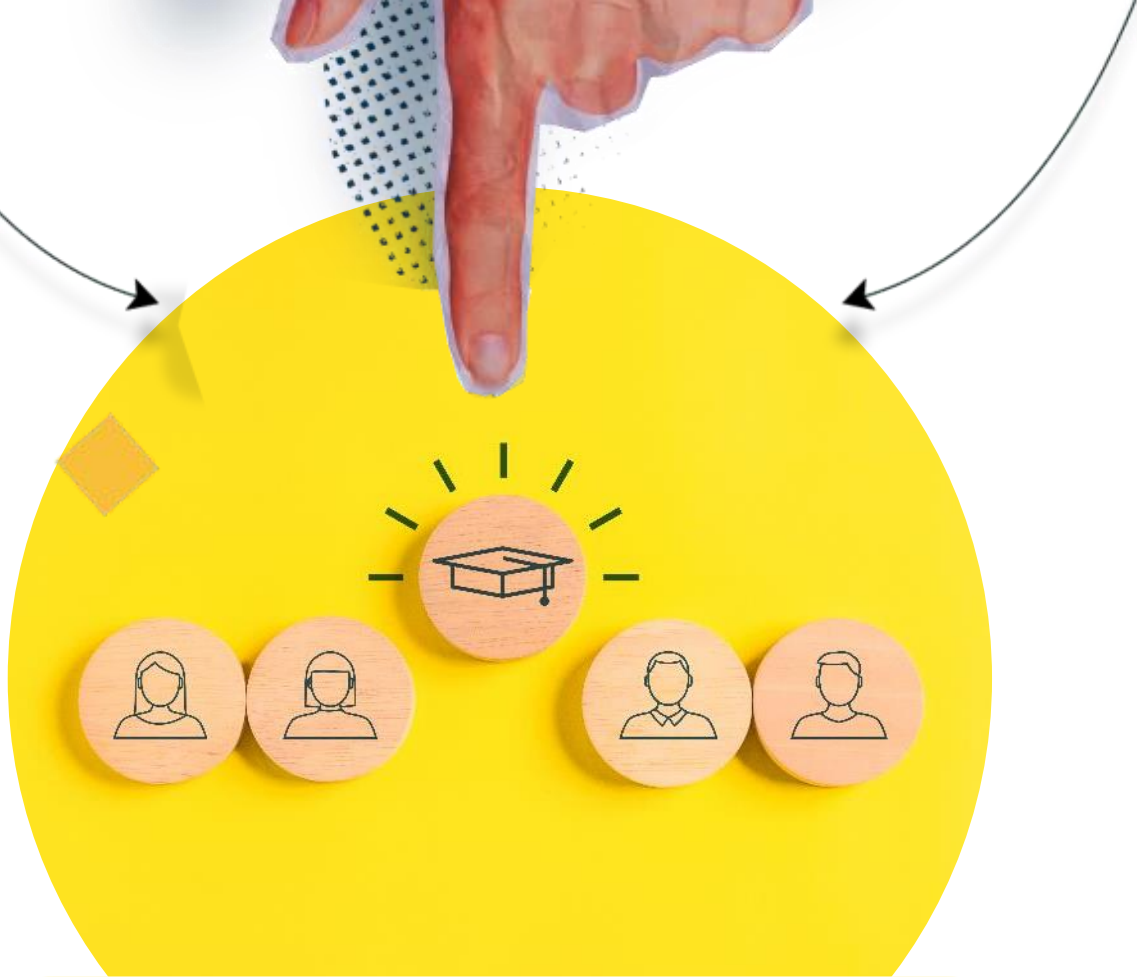


IL PERCORSO UTENTE

Dopo aver pubblicato il CV sulla Piattaforma SIISL, è possibile inserire tutti gli altri elementi utili a sottoscrivere il Pad, vale a dire:

- **completare** la dichiarazione di Disponibilità al Lavoro (DID)
- **scegliere se mettere a disposizione** delle Agenzie per il Lavoro (ApL) il proprio CV.

I dati saranno trasmessi al Centro per l'Impiego per la stipulazione del **Patto Personalizzato di Servizio**



Concluse queste operazioni, **si aprono le opportunità di lavoro e di formazione** messe a disposizione per tramite della piattaforma SIISL.

QUALI SONO I VANTAGGI?

QUALCHE ESEMPIO:



Lavoro

L'utente iscritto in SIISL **può** in ogni momento **consultare** le proposte di lavoro pubblicate e manifestare interesse verso quelle più attinenti alle proprie aspettative/competenze.

A tal fine, può accedere alla **sezione Annunci** presente e successivamente selezionare le **Offerte di Lavoro**. Cliccando sul singolo annuncio di lavoro l'utente potrà visualizzare il dettaglio della singola offerta di lavoro e interesse.

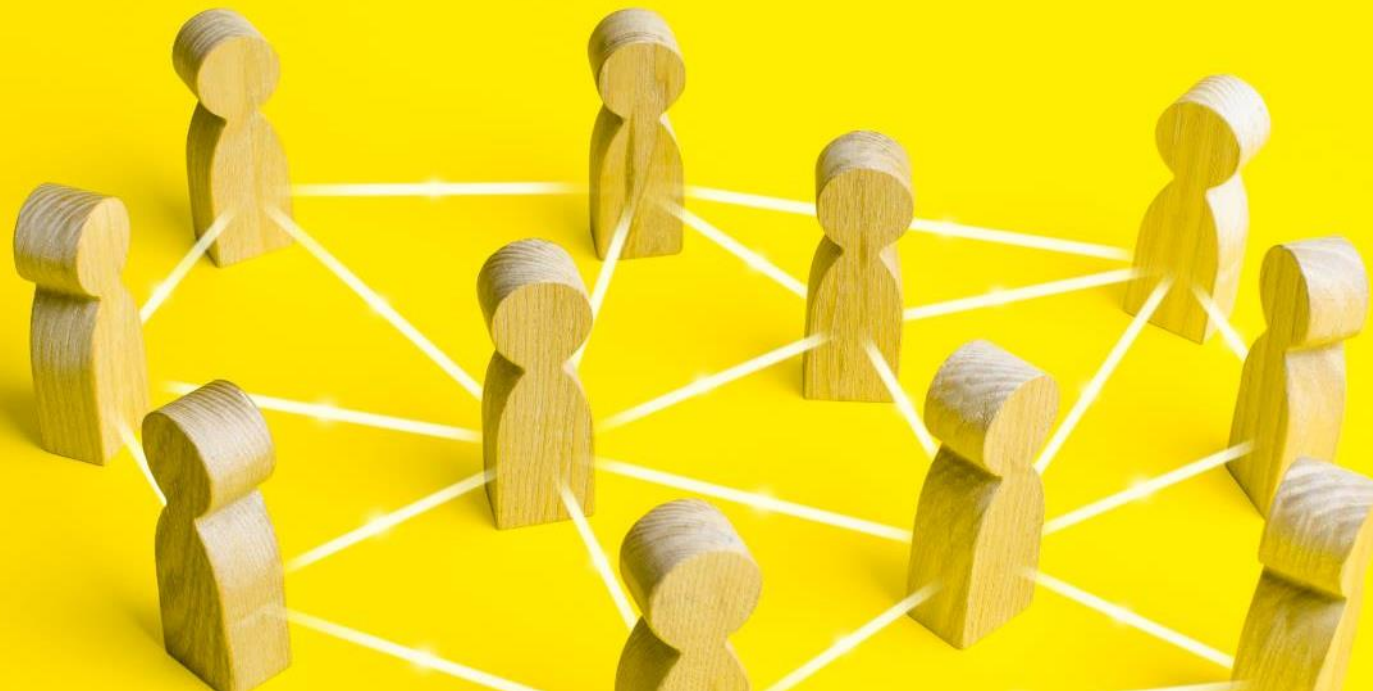
Il match tra domanda e offerta di lavoro viene effettuato incrociando e confrontando i dati presenti nel CV del cittadino con quelli contenuti nell'offerta di lavoro.



Formazione

Gli utenti iscritti al SIISL possono manifestare l'interesse ad iscriversi ad uno o più percorsi disponibili all'interno del proprio ambito territoriale e la Piattaforma **segnala** quali siano i **settori** in cui c'è maggiore richiesta di **competenze** adeguatamente formate; sarà progressivamente **visibile il numero di persone che hanno concluso il percorso formativo** con il rilascio di una attestazione finale e **quanti fra di essi abbiano trovato occupazione nei sei mesi successivi** alla conclusione del corso.





L'AIUTO DI IA?

Tutte le funzioni della piattaforma SIISL **sono supportate**, in modo **trasparente** e **garantito**, da sistemi di Intelligenza Artificiale. Ad esempio:

Attraverso un algoritmo calcolato con strumenti di *Intelligenza Artificiale*, SIISL determina una percentuale di **affinità** (Indice di Affinità) tra il Candidato (**CV**) e la singola offerta di lavoro, al fine di favorire l'incontro ottimale tra la domanda di lavoro e le possibili offerte esistenti.

SIISL estrae dal curriculum vitae del cittadino le competenze da esso indicate, che saranno poi utilizzate da un motore di Intelligenza Artificiale (*recommendation system*) per definire il *gap* e suggerire al cittadino i corsi di formazione SIISL utili a migliorare le proprie competenze.

Ciò potrà essere definito in relazione a:

- ✓ una **specifica offerta** di lavoro (job vacancy);
- ✓ una o più **desiderata lavorativi** (aspirazione professionale censita all'interno del CV);
- ✓ Top 5 **qualifiche professionali** richieste dalla regione di domicilio

L'incontro tra domanda e offerta di formazione



Il *match* tra **domanda** e **offerta** di lavoro viene effettuato incrociando e confrontando i dati presenti nel CV del cittadino con quelli contenuti nell'offerta di lavoro e assegnandogli un peso specifico, al fine di calcolare il miglior incrocio possibile (*best match*) tra tutte le possibili coppie confrontate.



Il *Centro per l'Impiego (CPI)* potrà verificare tutte le **offerte** di lavoro **pubblicate** e i corsi **disponibili**, utilizzando le funzionalità di ordinamento per affinità.



Le proposte indicizzate **non determinano** **effetti automatici** ai fini dell'applicazione delle condizionalità, **ma supportano** il Centro per l'Impiego **nell'individuazione** di proposte di lavoro.



Il CPI, **entro 90 giorni** dalla presentazione della domanda di NASpi o DIS-COLL, **convoca** il beneficiario per concludere il Patto di servizio Personalizzato e, con la frequenza prevista nel Patto stesso, **monitora** la loro **attività di ricerca** del lavoro durante il periodo in cui viene percepito il beneficio

Cosa comporta la mancata attivazione?



In caso di mancata compilazione sul SIISL del PAD e del Curriculum Vitae, all'approssimarsi del termine dei **15 giorni** dall'iscrizione d'ufficio al SIISL, l'utente **riceverà una comunicazione riepilogativa degli adempimenti a cui è tenuto**. In caso di ulteriore inadempimento, l'utente riceverà un invito a presentarsi presso il Centro per l'Impiego competente.

Il Centro per l'impiego potrà fornire il supporto per la definizione degli adempimenti sulla piattaforma SIISL e, a decorrere da **febbraio 2025**, gli operatori abilitati potranno affiancare l'utente nella compilazione nella sottoscrizione del PAD e del Curriculum.

I nominativi degli **utenti inadempienti vengono segnalati** al Centro per l'impiego che, procede alla convocazione .

Il Centro per l'impiego **verifica** tramite la procedura SIISL il **mancato adempimento** degli obblighi dei beneficiari NASPI e DIS-COLL e può applicare le sanzioni normativamente previste.



MINISTERO del LAVORO
e delle POLITICHE SOCIALI

Siisl.lavoro.gov.it

Un percorso
per ognuno,
una prospettiva
per tutti.

